



INVISIBLE



*Mini-Split Air Conditioner
12,000 - 60,000 BTU/H Concealed Model
MCD R32 Series 50Hz*

TRANE
TECHNOLOGIES



7
YEAR
Compressor
Warranty

2
YEAR
Parts
Warranty

A small icon of a copper condenser coil.
**Copper
Condenser Coil**

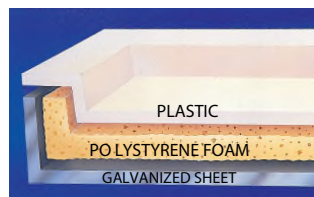
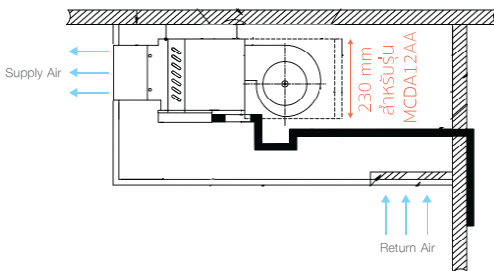
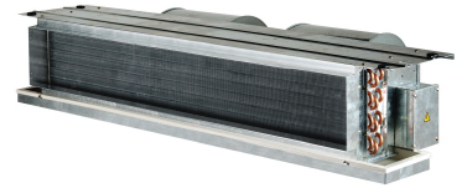


Invisible

Concealed Type

12,000-60,000 Btu/h

MCD Series 50Hz



Fan Coil Unit

- มีให้เลือกครบตั้งแต่ขนาด 12,000 บีทียู จนถึง 60,000 บีทียู
- เครื่องปรับอากาศแยกส่วนขนาดเล็ก แบบคอยล์เปลือยที่ได้รับการออกแบบมาอย่างดีเพื่อใช้ในงานซ่อนในฝ้า ติดตั้งง่าย ในเนื้อที่จำกัดในฝ้าเพดาน
- ดีไซน์ใหม่ ขนาดกะทัดรัด ง่ายต่อการติดตั้ง โดยเฉพาะรุ่น 30,000 ถึง 36,000 บีทียู ที่มีความสูงเพียง 30 เซนติเมตร
- เหมาะกับการใช้งานแบบ Free Blow หรือ ต่อก่อลมสั้น (Low Static Application)

- สามารถขับเคลื่อนลมด้วยความเร็วต่ำ พร้อม Return Air Plenum ช่วยให้การทำงานเงียบสนิทมากยิ่งขึ้น (เป็นอุปกรณ์มาตรฐานตั้งแต่รุ่น 30,000 บีทียูขึ้นไป)
- สามารถเลือกปรับระดับความเร็วลมได้หลายระดับ โดยเฉพาะรุ่น 30,000 บีทียูขึ้นไป ที่มีระดับความเร็วลม Extra High ให้เลือกใช้ในกรณีที่ต้องการความเร็วลมสูงเป็นพิเศษ
- ทุกรุ่นมีขีดความสามารถในการทำความเย็นได้เต็มศักยภาพ
- สำหรับรุ่น 12,000, 18,000 และ 24,000 บีทียู สามารถใช้ได้กับระบบ Multi Split System
- มีถาดรองน้ำทิ้งที่มีความลาดชันเป็นพิเศษ พร้อม Insulator 3 ชั้น ทำให้มีประสิทธิภาพสูงในการระบายน้ำทิ้ง
- ถาดน้ำทิ้งดีไซน์พิเศษผลิตจากพลาสติกคุณภาพสูง ทนทาน ไม่แตกหักง่าย

Control Options for Invisible



Mini-display & LCD Wireless Remote Control (024-1132)



LCD Wired Control (690416300001)



Room Thermostat



Trane Wall Thermostat II (Option)

เทอร์โมสแตทแบบติดผนัง (Wall Thermostat II) ของเทอร์นใช้ควบคุมการปรับความเร็วพัดลมได้ 3 ระดับ ปรับตั้งอุณหภูมิตั้งแต่ 15 - 30 องศาเซลเซียส แสดงการทำงานของคอมเพรสเซอร์ และมีตัวรับสัญญาณจากรีโมทไร้สาย



Condensate Drain Pump (Option)

ปั๊มน้ำขนาดเล็กของเทอร์น สำหรับติดตั้งกับชุดเป่าลมเย็นของเครื่องปรับอากาศหรือคอยล์น้ำเย็น แบบติดกำแพง ติดเพดาน และตั้งพื้นซึ่งชุดปั๊มน้ำประกอบด้วยส่วนของปั๊มน้ำ และส่วนควบคุมระดับน้ำ (เหมาะสำหรับเครื่องปรับอากาศขนาด 1-5 ตัน)

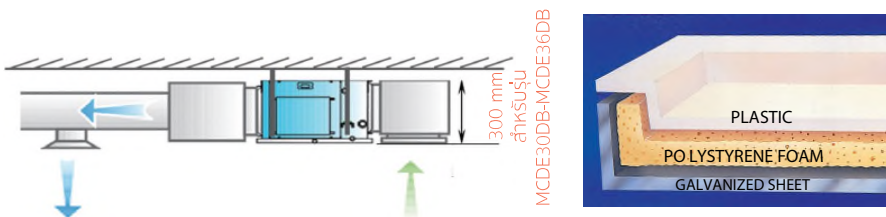
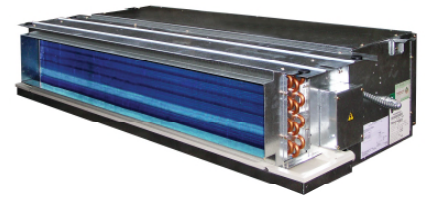
*ควรคำนวณปริมาณการไหลของน้ำทิ้งตามระยะท่อดูดและท่ออัดตามความเป็นจริง (อ้างอิงคู่มือการใช้งาน) เพื่อการใช้งานที่เหมาะสม

Invisible

Concealed Type

30,000-60,000 Btu/h

MCD Series 50 Hz



- สามารถขับเคลื่อนลมด้วยความเร็วต่ำ พร้อม Return Air Plenum ช่วยให้การ ทำงานเงียบสนิทยิ่งขึ้น
- เลือกปรับระดับความเร็วลมได้หลายระดับ โดยมีระดับความเร็วลม Extra High ให้ได้ เลือกใช้ในกรณีที่ต้องการความเร็วลมสูง
- คอยล์ทำความเย็นเคลือบสาร Hydrophillic ช่วยเพิ่มประสิทธิภาพในการถ่ายเทความร้อนได้ดียิ่งขึ้น
- ทุกรุ่นมีขีดความสามารถในการทำ ความเย็นได้เต็มมีทิว
- มีถาดรองน้ำทิ้งที่มีความลาดชันเป็นพิเศษ พร้อม Insulator 3 ชั้น ทำให้มีประสิทธิภาพ สูงในการระบายน้ำทิ้ง
- ถอน้ำทิ้งดีไซน์พิเศษผลิตจากพลาสติก คุณภาพสูง ทนทาน ไม่แตกหักง่าย

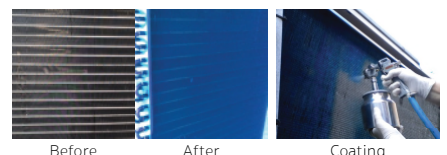
Fan Coil Unit

- มีให้เลือกครบตั้งแต่ขนาด 30,000 บีทียู จนถึง 60,000 บีทียู
- เครื่องปรับอากาศแยกส่วนขนาดเล็ก แบบคอยล์เปลือยที่ได้รับการออกแบบมา อย่างดีเพื่อใช้งานซ่อนในฝ้า ติดตั้งง่าย ในเนื้อที่จำกัดในฝ้าเพดาน
- ดีไซน์ใหม่ ขนาดกะทัดรัด ง่ายต่อการติดตั้ง โดยเฉพาะรุ่น 30,000 ถึง 36,000 บีทียู ที่มีความสูงเพียง 30 เซนติเมตร
- เหมาะกับการใช้งานแบบต่อท่อลมยาว (High Static Application)

Condensing Unit

- แผงระบายความร้อนชนิด Aluminium Fin ที่ได้รับการออกแบบให้ทำงานได้ดี
 - คอนเดนซิ่งยูนิตได้รับการออกแบบให้ มีขนาดกะทัดรัด สามารถติดตั้งได้แม้ใน พื้นที่จำกัดและมีประสิทธิภาพสูงในการ ระบายความร้อน
 - มี Shut-off Valve
 - Terminal Block ในคอนเดนซิ่งเป็นชนิด ไม่ลามไฟ และผ่านมาตรฐาน IEC60335-2-40
 - รับประกันอะไหล่คอมเพรสเซอร์ 7 ปี และอะไหล่อื่นๆ 2 ปี
- ประสิทธิภาพสูง สำหรับป้องกันการกัดกร่อนบริเวณพื้นที่ที่มีการกัดกร่อนสูง เช่น ริมหทะเล
- 45° Discharge Grille ส่วนระบายความร้อนแนวเฉียง 45° เพิ่มประสิทธิภาพในการระบายความร้อนแม้ในพื้นที่จำกัด

สารป้องกันการกัดกร่อน (Option)



TR-DTM ช่วยชะลอการฟุกร่อนของคอยล์ จากการใช้งานในสภาวะการกัดกร่อน เช่น ชายทะเล หรือสารเคมีในโรงงานอุตสาหกรรม ผ่านการทดสอบ Salt-Spray Test ตามมาตรฐาน ASTM B117 มากกว่า 5,000 -10,000 ชั่วโมง

อุปกรณ์พิเศษ (Option)

- ส่วนระบายความร้อนแบบ Blue Fin และ Copper Fin พร้อมด้วย Stainless Casing



Product Specifications (Free Blow)

| Model | Indoor Unit | | MCDE12AA | MCDE18AA | MCDE24AA | MCDE30EB | MCDE36EB | MCDE42EB | MCDE48EB | MCDE60EB |
|------------------------|------------------|---------|-----------------|-----------------|----------------|-------------------|---------------|---------------|---------------|---------------|
| | Outdoor Unit | | TTKE12HB | TTKE18HB | TTKE24HB | TTKE30KB | TTKE36KB | TTKE42KD | TTKE48KD | TTKE60KD |
| Electrical Data | Power Supply | V/ph/Hz | 220-240/1/50 | | | | | | | |
| Performance Data | Cooling Capacity | Btu/h | 12,000 | 18,000 | 24,000 | 30,000 | 36,000 | 42,000 | 48,000 | 60,000 |
| | Airflow | CFM | 400 | 600 | 800 | 1,000 | 1,200 | 1,400 | 1,600 | 2,000 |
| Indoor Units | | | | | | | | | | |
| Fan Motor | RLA | A | 0.49 | 0.49 | 0.58 | 1.25 | 1.38 | 1.45 | 1.45 | 1.45 |
| Dimensions | H x W x D | mm | 230x946x445 | 260x946x445 | 260x1,098x445 | 300x1,150x600 | 300x1,251x610 | 394x1,251x711 | 408x1,098x745 | 408x1,251x745 |
| | Weight | kg | 20 | 23 | 26 | 36 | 40 | 40 | 49 | 55 |
| Outdoor Units | | | | | | | | | | |
| Expansion Device | | | | | | | | | | |
| Compressor | Type | | Capillary Tube | | | | | | | |
| | | | Rotary | | | | | | | |
| Fan Motor | RLA x Qty | A | 3.9 | 6.1 | 8.0 | 11.6 | 12.5 | 4.5 | 5.0 | 8.9 |
| | | A | 0.33 | 0.48 | 0.48 | 0.90 | 0.50 | 0.50 | 1.65 | 1.65 |
| Dimensions | H x W x D | mm | 540 x 763 x 257 | 596 x 818 x 303 | 649x 841 x 334 | 795 x 1,018 x 360 | | | | |
| | Weight | kg | 30 | 42 | 50 | 82 | 82 | 86 | 90 | 100 |
| Piping Connection Type | | | | | | | | | | |
| Refrigerant Pipe Size | Liquid | in | 1/4 | 1/4 | 1/4 | 3/8 | 3/8 | 3/8 | 3/8 | 3/8 |
| | Suction | in | 1/2 | 1/2 | 5/8 | 5/8 | 5/8 | 5/8 | 5/8 | 3/4 |
| Refrigerant | | | | | | | | | | |
| R32 | | | | | | | | | | |

Note: 1. Capacity is rated at ARI conditions of 80/67° FDB/FWB for Indoor & 95° FDB for Outdoor.
 2. Outdoor unit dimensions depth is not included the dimensions of units legs.
 3. Certified TIS 2134-2553 for 12,000 – 36,000 Btu/h models.
 4. Product design and specification are subjected to change without prior notice.

Product Specifications (Ducted)

| Model | Indoor Unit | | MCDE30DB | MCDE36DB | MCDE42DB | MCDE48DB | MCDE60DB |
|------------------------|------------------|---------|-------------------|---------------|---------------|---------------|---------------|
| | Outdoor Unit | | TTKE30KB | TTKE36KB | TTKE42KD | TTKE48KD | TTKE60KD |
| Electrical Data | Power Supply | V/ph/Hz | 220-240/1/50 | | | | |
| Performance Data | Cooling Capacity | Btu/h | 30,000 | 36,000 | 42,000 | 48,000 | 60,000 |
| | Airflow | CFM | 1,000 | 1,200 | 1,200 | 1,400 | 1,600 |
| Indoor Unit | | | | | | | |
| Fan Motor | RLA | A | 1.90 | 1.85 | 1.85 | 3.46 | 3.53 |
| Dimensions | H x W x D | mm | 300x1,150x600 | 300x1,251x610 | 394x1,251x711 | 408x1,098x745 | 408x1,251x745 |
| | Weight | kg | 36 | 40 | 40 | 49 | 55 |
| Outdoor Unit | | | | | | | |
| Expansion Device | | | | | | | |
| Compressor | Type | | Capillary Tube | | | | |
| | | | Rotary | | | | |
| Fan Motor | RLA | A | 11.6 | 12.5 | 4.5 | 5.0 | 8.9 |
| | | A | 0.90 | 0.50 | 0.50 | 1.65 | 1.65 |
| Dimensions | H x W x D | mm | 795 x 1,018 x 360 | | | | |
| | Weight | kg | 82 | 82 | 86 | 90 | 100 |
| Piping Connection Type | | | | | | | |
| Refrigerant Pipe Size | Liquid | in | 3/8 | 3/8 | 3/8 | 3/8 | 3/8 |
| | Suction | in | 5/8 | 5/8 | 5/8 | 5/8 | 3/4 |
| Refrigerant | | | | | | | |
| R32 | | | | | | | |

Note: 1. Capacity is rated at ARI conditions of 80/67° FDB/FWB for Indoor & 95° FDB for Outdoor.
 2. Outdoor unit dimensions depth is not included the dimensions of units legs.
 3. Certified TIS 2134-2553 for 12,000 – 36,000 Btu/h models.
 4. Product design and specification are subjected to change without prior notice.



TRANE



เทรน (ประเทศไทย)

เลขที่ 1126/2 ชั้น 30-31 อาคารวานิช 2 ถนนเพชรบุรีตัดใหม่ แขวงมักกะสัน เขตราชเทวี กรุงเทพฯ 10400

0-2761-1111

